

蓄した其の暖かく

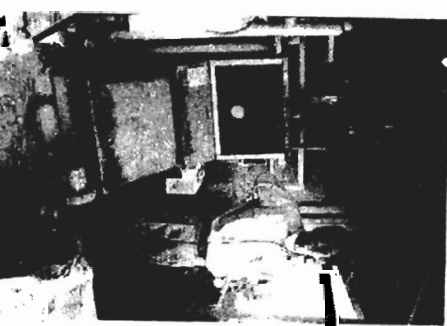
何でも燃やせても暖か

給湯・風呂・床暖房に活躍するウッドボイラー

大阪で自然養鶏を営む田中成久さんの

自宅では、家の改装をきっかけに、ウッドボイラーという焼却装置を取り付け、不要になったゴミを焼却、その熱を利用して風呂や台所の給湯、床暖房に利用しています。

導入費用は多少かかりますが、維持管理はごく簡単で、これまで暖房に使っていた灯油代や電気代がほとんどいらなくなるというほど経済的。田中さんは、改装などする機会があつたら、ぜひ、導入してみても、と勧めています。



●台所の給湯、風呂、床暖房に利用

田中さんがこのウッドボイラーを知ったのは数年前のこと。研修で長野に出か

現在、田中さんのお宅はこのウッドボイラーを利用して、台所の給湯用、風呂、床暖房(食室、茶の間、子供部屋二つ、座敷の五部屋)に使っています。家

ウッドボイラーと
田中成久さん

来たときに、信州大学の酒井信一先生から紹介されたのが最初でした。そして九一年の十月に家の改装の際に導入したので、いま二回目の冬を迎えようとしています。このウッドボイラーは、田中家にとって暮らした全体を暖めてくれるものとして、なくてはならないものとなっています。

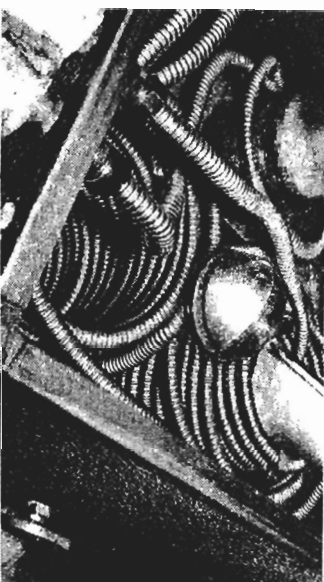
編集部

●ウッドボイラーの仕組み

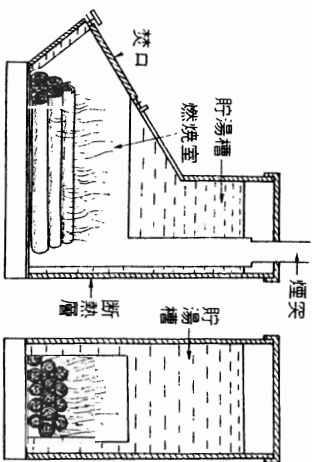
族の評判は上々で、床暖房の入っている茶の間には、いつも家族が集まってきて、楽しい団らんひとときを過ごすことができます。

このウッドボイラーの構造は、断熱材に囲まれた水槽の中にすっぽりと燃焼室が入っています。以前はガス湯沸器の湯の入れ替えがありました。田中さんの湯槽の中のラセン状の熱交換機を通して、貯水槽の水は水道と直結し、貯

夏の場合夕方一回燃やすだけで〇K。冬でも、日三回燃やすだけで、給湯から風呂、床暖房まで一日中通りやすい環境が提供されるのです。以前、話題になった「四時間風呂」もウッドボイラーなら、「お茶の子さいさい」なのです。真冬でも前日の夕方に一度焚いておけば、翌朝でも最低一五度くらいに部屋の温度が保たれています。霜がおりるような寒い朝でも大丈夫。うらやましい限りです。



上部貯湯槽の中、熱交換機がクルクルめぐるっている



ウッドボイラーの構造図(酒井原図)

断熱材で囲まれた水槽の中にすっぽりと燃焼室が入っている形なので熱効率が高い

なっています。さらに、このウッドボイラーのメリットは、お風呂、トイレ、キッチンで湯を熱くして、湯量が少ないこと、燃焼室に重宝して、重宝して

また、電気代も少なく、一日に三〇分くらい使っただけ、八〇時から二〇〇分、使う電気を減らせば、ウッドボイラーにかかると電気代も微々たるものです。しかもウッドボイラーはオールステンレス製。空焚きでもしない限り二〇年間は大丈夫とのこと。

玉手箱

②燃料代がからない

といた点を上げています。順にみていきましょう。

*おぼあちゃん喜んで床暖房

ウッドボイラーのシステムをもっとも気に入っているのは、おぼあちゃんの正子さんかも知れません。

先生から紹介されたのが最初でした。そして九一年の十月に家の改装の際に導入したので、いま二回目の冬を迎えようとしています。このウッドボイラーは、田中家にとって暮らした全体を暖めてくれるものとして、なくてはならないものとなっています。

正子さんは多趣味の人で、詩吟はなかなかのもの。しかし暖房が苦手、習い事など、のどの調子が悪くなつてしまったり、それでわざわざ暖かい空気を避け



田中正子さん
床暖房はのどにもよい

「最近ある廃ホダのように長いものも、そのまま燃焼室に入れて燃やすことができます。長いものをいちいち切つて、何でも燃やせる。つまり何でもいい。換気の必要もありません。足元から暖かくなり、寒がりの正子さんがバシヤ二枚でへッチャラとか。

赤外線コタツといったものもダメ。以前ひと月に軽トラ一台半分。そのほかに、お友達やっている料理から出る廃油、鶏のエサの袋、卵の空箱、トレイ……とさまざまな。さらに水分の多い生ゴミや生木も燃料にすることができません。ただ、生木も乾いてくるからさぞうです。最近、植木の剪定枝を燃やしたりしているのを見ると、もったいないと思

利用しているのだそうです。気になるウッドボイラーの価格ですが、田中さんの導入した貯湯槽二〇部の、もので四〇万円程度。このほかに床暖房などの配管施工などの費用がかかることになります。

お茶の間の床暖房
とつてもあったか



赤坂村森尾 電話〇二一七二〇(三八)でも、ウッドボイラーが気に入っています。自分のとこの事務所にもこの設備を取り付けていました。これまで、田中さんの家にウッドボイラーのシステムを取り付けた山陽設備士木(ウッドボイラー)の代理店、大阪府南河内郡千早

土壌改良材の「地力増進法」指定土壌改良資材
ニユーホープ

品質と収穫向上のきめ手



JAグループ | 経済連 | 農協 | 興多摩工業株式会社
本社 | 東京都渋谷区千駄ヶ谷5-92-7
(お問合せ先) 東京都西多摩郡瑞穂町栗原新田107
ゼオライブ事業部
TEL : 0120-20-1497

玉手箱